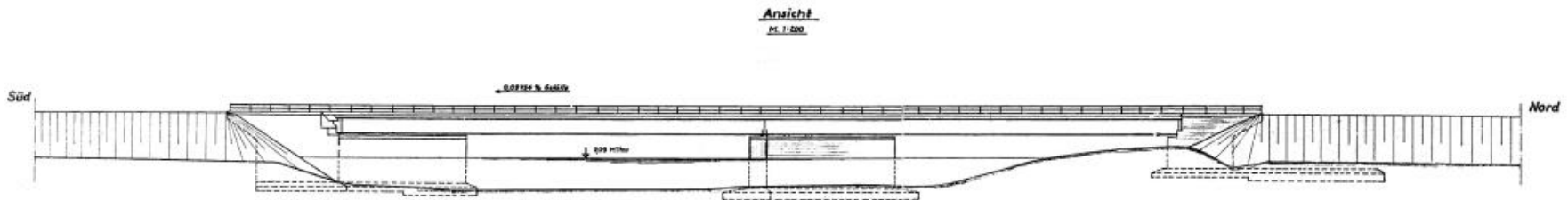
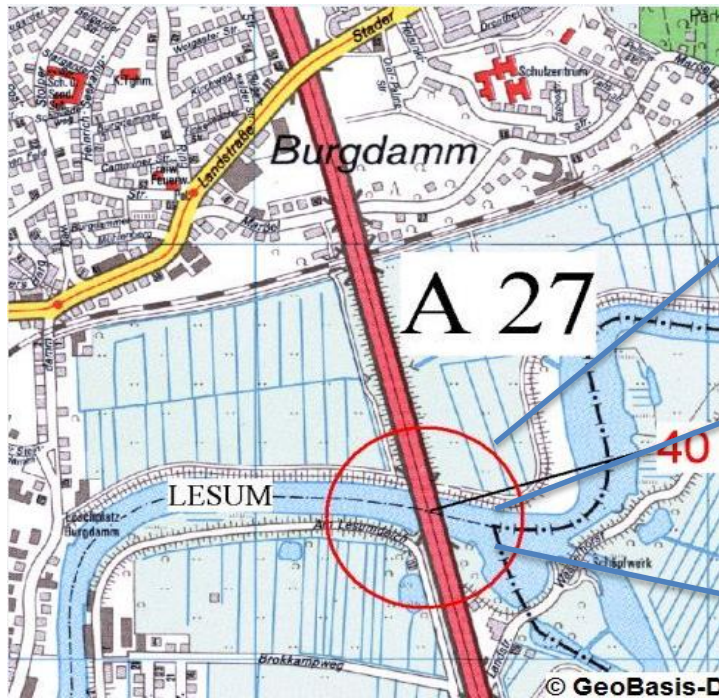


# Zustand der Autobahnbrücke über die Lesum im Zuge der A 27 in Fahrtrichtung Walsrode BW 40



## Lage der Lesumbrücke



Abbildungen: Seitenansichten Lesumbrücke

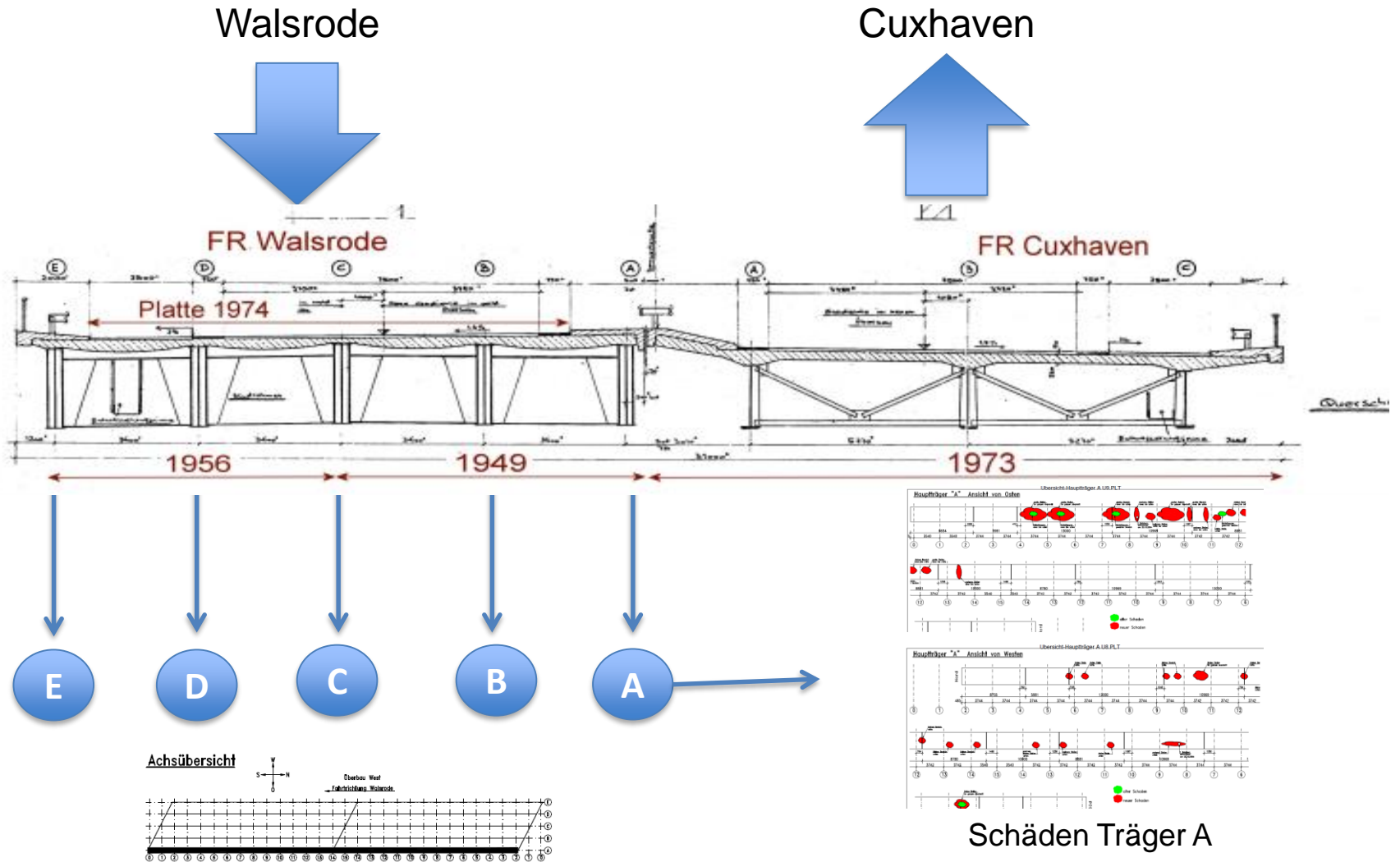
## Grundlagen

Der Bau der Brückenkonstruktionen erfolgte schrittweise in den Jahren 1949, 1956 und 1973.

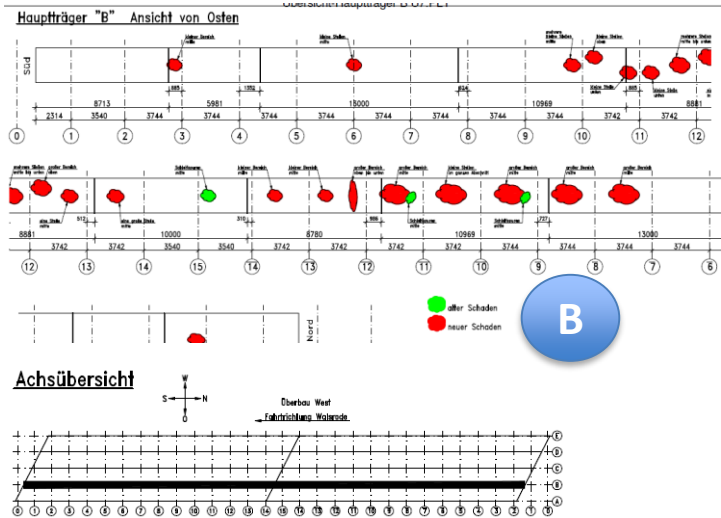
Aktuell befahren täglich ca. 77.900 Kfz die Lesumbrücke .  
Davon sind ca. 5.800 Fahrzeuge Lkw > 3,5 t, Lastzüge und Busse (ca. 7,5%).

Im Rahmen der systematischen Brückenmodernisierung des Bundes liegt die A 27 auch im vordringlichen Netz der Brückenmodernisierung.

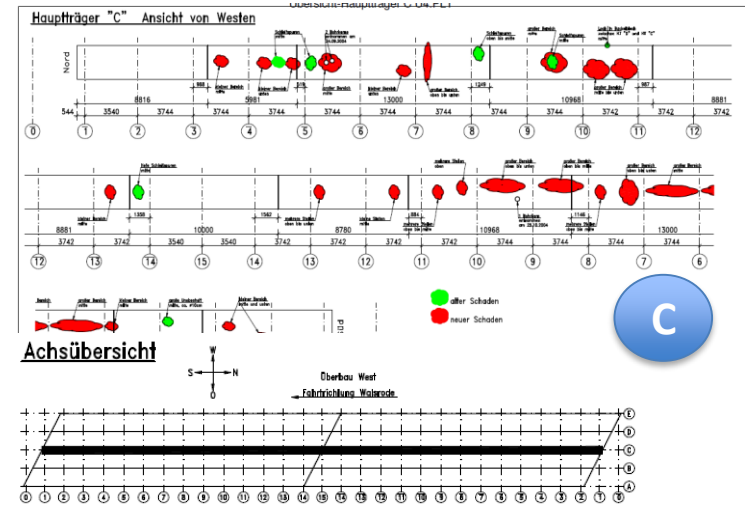
# Brückenquerschnitt



## Schäden Träger B



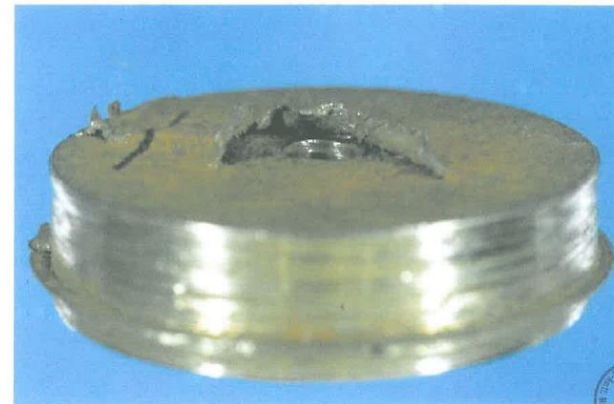
## Schäden Träger C



## Ergebnis der Materialuntersuchung



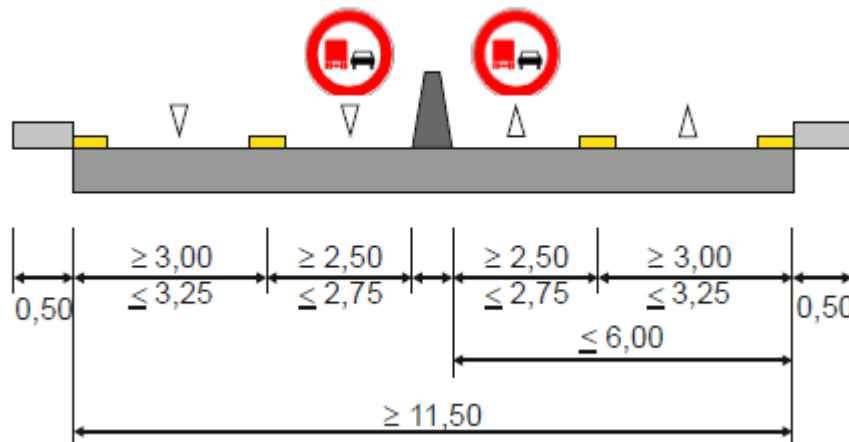
Risse und Mulden auf der geschliffenen Fläche von Scheibe 2



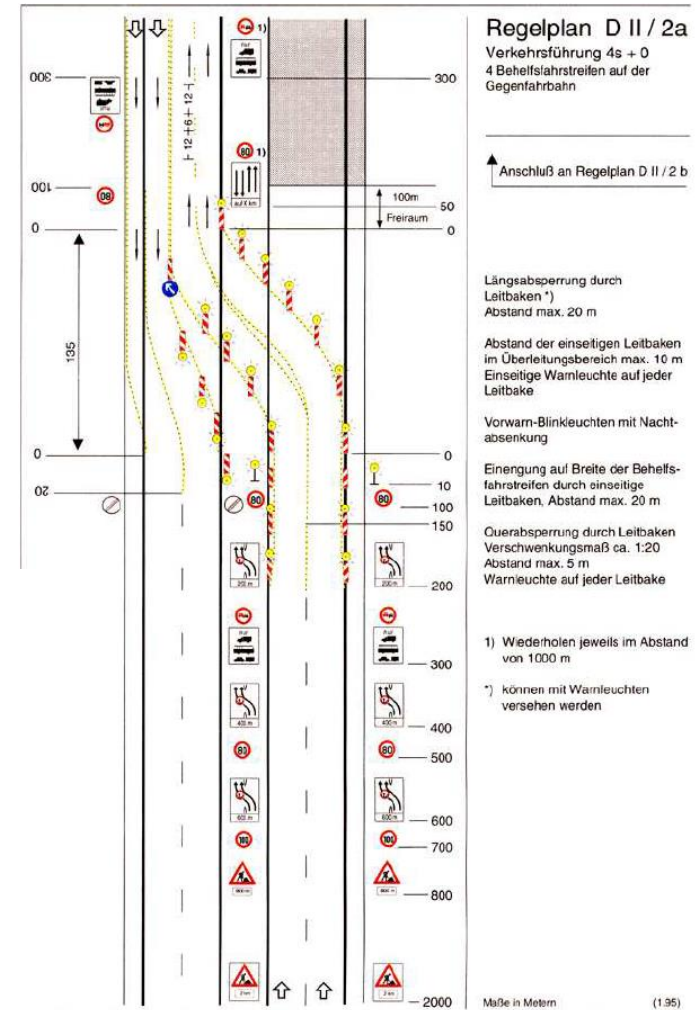
Aufgeplatzte Blase auf Scheibe 3

## Konsequenzen aufgrund der festgestellten Schäden

- Herabsetzung der rechnerischen Tragfähigkeit
- Sperrung der Brücke in Fahrtrichtung Walsrode
- Umlegung des Verkehrs auf die Brücke in Fahrtrichtung Bremerhaven mit jeweils 2 Fahrspuren pro Richtung.
- Einschränkungen für den Großraum- und Schwerlastverkehr



## Verkehrsführung



## Ausblick – weiteres Vorgehen

- Sofortiger Einstieg in die Planung für einen Brückenneubau
- Vertiefende Materialprüfungen an allen Hauptträgern

Bei ggf. positivem Prüfergebnis der Materialprüfungen:

- Prüfung der Möglichkeiten für eine kurzfristige Ertüchtigung der Brücke
- Prüfung der Möglichkeiten für eine teilweise Fahrspuröffnung

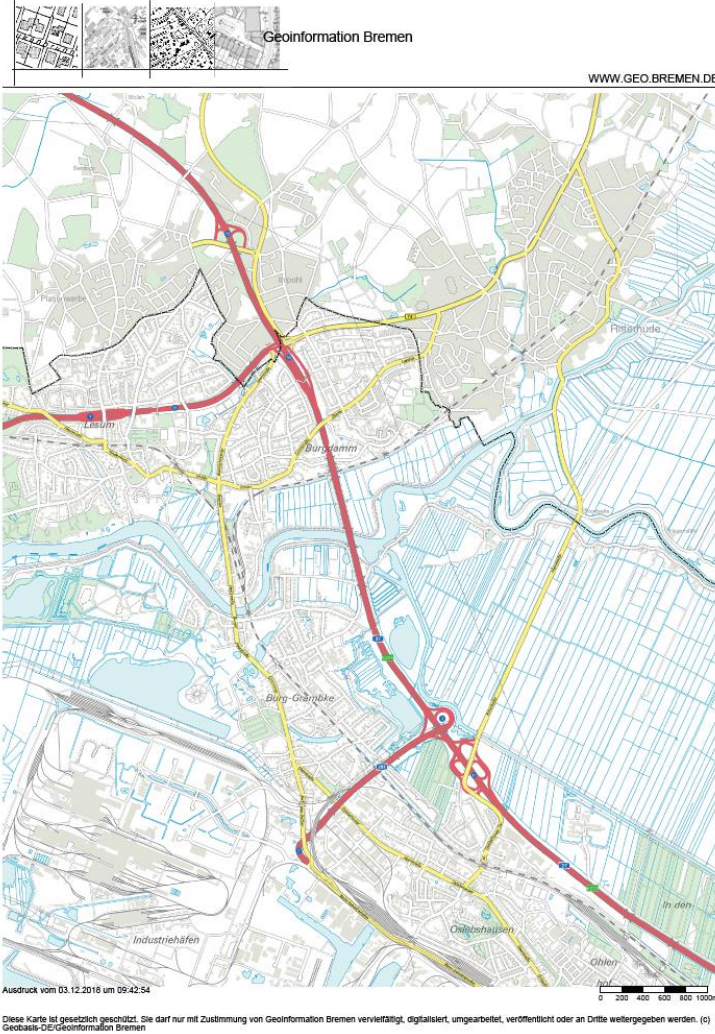
Var: RF Walsrode bleibt vollgesperrt

=> Ersatzbrücke in Verbindung mit der Neubauplanung

Var: RF Walsrode wird 1- oder 2-spurig wieder freigegeben

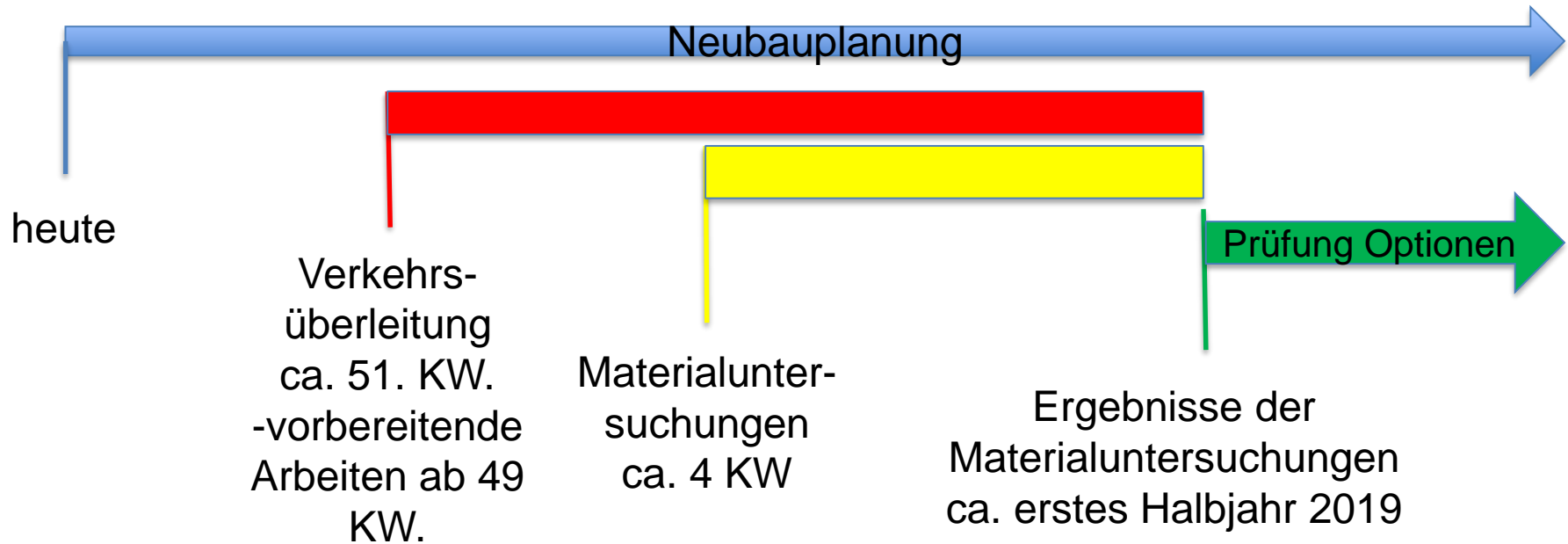
Var: RF Walsrode wird komplett freigegeben

# Netzausschnitt





## Voraussichtlicher zeitlicher Ablauf für die weitere Entscheidungsgrundlage



# Vielen Dank für Ihre Aufmerksamkeit

